



Soudafoam Comfort

Dato:20/03/13

Side 1 af 2

Technical Data:

Basis	Polyurethan
Konsistens	Stabil skum (synker ikke)
Hærtnings system	Optagelse af fugt
Skind dannelse (20°C ved 60% relativ luftfugtighed.)	Ca 10 min.
Tørretid	Ca 90min – 30mm skum tykkelse (20°C/65% relativ luftfugtighed)
Skum rækkeevne (FEICA OCF TM 1003)	600 ml giver 20 l hærdet skum
Krympning	Ingen
Efter ekspansion	Ingen
Celle struktur	Ca 70-80% lukkede celler
Vægtfylde	Ca. 26kg/m ³ (ekstruderet, fuldt afhærdet)
Temperatur resistens	-40°C til +90°C Når afhærdet kortvarigt (op til 1 time) 120°C
Farve	Champagne
Brand klassificering	B3 (DIN4102 part2)
Vandoptagelse	1% Vol. (DIN53422)
Isolerings værdi	33mW/meter Kelvin (DIN 52612)
Trykstyrke (DIN 53421)	Ca. 3 N/cm ²
Bukke styrke (DIN 53423)	Ca. 7 N/cm ²
Trækstyrke (DIN 53427)	Ca. 17 N/cm ²



Produkt:

Soudafoam Comfort er en klar til brug en-komponent selv ekspanderende Polyurethan skum. Grundet det patenterede Genius Gun system er påføring af PU skum meget enkelt og præcist. Doserings røret kan forsegles hvilket gør det muligt at fortsætte med påføring fra en delvis fyldt dåse, selv efter flere uger.

Karakteristik:

- Fremragende form stabilitet – sinker ikke, ingen efter ekspansion
- Fremragende udfyldnings egenskaber
- Fremragende vedhæftning til alle bygnings materialer (undtagen PE, PP og PTFE)
- Høje isolerings værdier både termisk og akkustisk
- Fremragende installations egenskaber

Applikationer:

- Installation af dør- og vinduesrammer
- Udfyldning af hulrum
- Forsegling og udfyldning af åbninger og hulrum i tagkonstruktioner
- Opbygning af akkustisk skærm
- Opbygning af lydisolierende lag
- Forbedring af isolering i kølerums faciliteter
- Alle andre almindelige PU skums applikationer

Emballage:

Aerosol dåse med 600mL (netto indhold)

Bemærkning: De Retningslinier der er indeholdt i denne documentation er et resultat af vore eksperimenter samt vore erfaringer og er fremlagt i god tro. På grund af mangfoldigheden af materiel og materialer samt det store antal af mulige anvendelser, som vi ikke har herredømmet over, kan vi ikke påtage os ansvar for de opnåede resultater. Vi anbefaler at man før arbejdets påbegyndelse udfører forudgående forenelighedstests og prøve påføringer.



Soudafoam Comfort

Dato:20/03/13

Side 2 af 2

Holdbarhed:

- 12 måneder i uåbnet emballage der er opbevaret i kølige og tørre omgivelser ved temperaturer imellem +5°C og +25°C.
- Opbevar altid dåsen med ventilen pegende opad

Påførings vejledning:

Ryst dåsen grundigt i ca 30 sekunder. Åbn låget i toppen og påfør de indlagte handsker. Ret doseringsrør ud.

Påfør en let mængde fugt med forstøver på overfladen, der skal være støv- og fedtdri.

Vend dåsen rundt og ekstruder skummet forsigtigt ved at trykke på aftrækkeren.

Udfyld hulrum med 30 til 40 % idet skummet vil fortsætte med at ekspandere under ophærdningen.

Ryst dåsen med jævne mellemrum under påføringen. Hvis skummet påføres i flere lag, fugt imellem hvert lag skum.

Ved endt påføring, luk doseringsrøret med forseglings studsens og klik røret tilbage i holderen. Luk låget. Dåsen kan genanvendes op til 6 uger efter hvis den er korrekt lukket.

Uhærdet skum kan fjernes med skumrens eller acetone. Hærdet skum kan kun fjernes mekanisk.

Påførings temperatur: -10°C to +30°C.

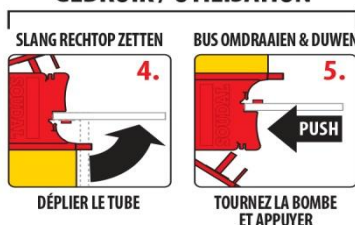
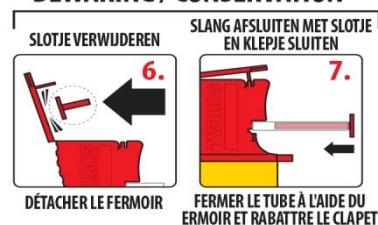
Dåsens temperatur: +5°C to +30°C.

Sikkerheds- og sundhedsvejledning:

- Anvend almindelig industriel hygiejne
- Brug handsker og sikkerhedsbriller.
- Fjern kun hærdet skum mekanisk, aldrig ved at brænde det væk.

Bemærkninger:

- Fugt altid overfladerne for at forbedre afhærdning og cellestruktur
- Afhærdet skum skal altid beskyttes imod UV-stråling ved overmaling eller ved påføring af topforsegling af fugemasse (silikone, MS Polymer, etc)
- Ved påføring af store mængder skum påføres produktet i lag med fugtning imellem hvert lag
- Vi anbefaler forudgående kompatibilitets test på overflader hvor PU skum ikke tidligere har været anvendt.
- Opbevar altid dåsen med ventilen pegende opad.

VOORBEREIDING / PRÉPARATION**GEBRUIK / UTILISATION****BEWARING / CONSERVATION**

Forberedelse: 1: Ryst i 30 sekunder 2: Åben låget 3: Brug handsker og sikkerheds briller

Brug: 4: Ret doserings røret ud 5: Vend dåsen og tryk på aftrækkeren

Opbevaring efter brug: 6: Fjern forseglings studsens 7: Forsegl doserings røret med forseglings studsens og luk låget

Bemærkning: De Retningslinier der er indeholdt i denne documentation er et resultat af vore eksperimenter samt vore erfaringer og er fremlagt i god tro. På grund af mangfoldigheden af materiel og materialer samt det store antal af mulige anvendelser, som vi ikke har herredømmet over, kan vi ikke påtage os ansvar for de opnåede resultater. Vi anbefaler at man før arbejdets påbegyndelse udfører forudgående forenelighedstests og prøve påføringer.