

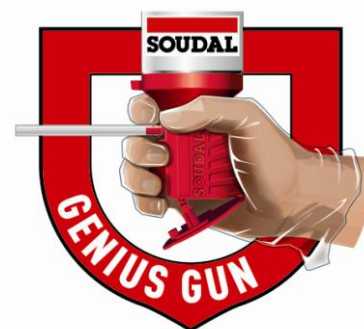
Vullen & isoleren Genius Gun

Revisie datum: 19/09/2012

Pagina 1 van 2

Technische gegevens:

Basis	Polyurethaan
Consistentie	Stabiel schuim, thixotroop
Uithardingsysteem	Polymerisatie door vocht
Huidvorming (20°C en 60% R.V.)	10 min.
Droogtijd (20°C en 60% R.V.)	Stofvrij na 20 à 25 min.
Uithardingstijd (20°C en 60% R.V.)	1,5 uur voor streng van 30mm
Schuimopbrengst (FEICA OCF TM 1003)	600 ml geeft 20 l schuim
Krimp	Geen
Postexpansie	Geen
Celstructuur	Ca. 70 à 80% gesloten cellen
Dichtheid	Ca. 25 kg/m ³
Temperatuurbestendigheid	-40°C tot +90°C (uitgehard)
Kleur	Champagne
Brandklasse (DIN4102 Teil 1)	B3
Waterabsorptie	1% volume
Isolatiefactor (DIN 52612)	33 mW/m.K
Druksterkte (DIN 53421)	Ca. 3 N/cm ²
Buigsterkte (DIN 53423)	Ca. 7 N/cm ²
Schuifsterkte (DIN 53427)	Ca. 17 N/cm ²

**Product:**

Dit is een 1-komponent, zelfexpanderend, gebruiksklaar polyurethaan-schuim. Door het handige Genius Gun systeem ligt de bus perfect in de hand en kan men veel makkelijker doseren.

Het slangetje is ook afsluitbaar zodat schuim na enkele weken nog te gebruiken is.

Eigenschappen:

- Hoge vormstabiliteit (geen krimp of postexpansie)
- Groot vullend vermogen
- Uitstekende hechting op alle materialen (geen PE, PP en PTFE)
- Hoge isolatiewaarde, thermisch en akoestisch

- Uitstekende montage-eigenschappen

Toepassingen:

Montage van ramen en deuren
Opvullen van holle ruimten
Afdichten van alle openingen in dakconstructies
Aanbrengen van een akoestisch scherm
Aanbrengen van een geluidsdempende laag
Optimaliseren van isolatie in koeltechniek

Leveringsvorm:

Aerosolbus van 600mL (netto)

Opmerking: Deze fiche vervangt alle voorgaande. De richtlijnen in deze documentatie zijn het resultaat van onze proeven en ervaring en worden te goeder trouw gegeven. Daar wij geen controle hebben over de toepassingsmodaliteiten kunnen wij niet verantwoordelijk gesteld worden voor de bekomen resultaten en voor eventuele schade voortvloeiend uit een verkeerd of niet-aangepast gebruik. Daar het ontwerp, de hoedanigheid van de ondergrond en de verwerkingsomstandigheden buiten onze beoordeling vallen, kan geen aansprakelijkheid op grond van deze publicatie worden aanvaard. Het is dan ook aangeraden om altijd voorafgaand een test uit te voeren eigen aan de specifieke plaatselijke omstandigheden. Soudal behoudt zich het recht voor de producten aan te passen zonder voorafgaandelijke berichtgeving.

Vullen & isoleren Genius Gun

Revisie datum: 19/09/2012

Pagina 2 van 2

Houdbaarheid:

- 12 maanden in ongeopende verpakking op een droge en koele plaats.
- Altijd rechtop stockeren.

Verwerking:

Schud de bus krachtig gedurende 30 seconden of minstens 20 keer heen en weer schudden. Klepje openen en slangetje recht plooiën.

Bevochtig de vet- en stofvrije ondergrond.

Bus omkeren en pistoolgreep inknijpen.

Voor niet klassieke ondergronden wordt het aangeraden op de ondergrond eerst een hechtingstest uit te voeren.

Vul de voeg of holte voor 30 à 40 % daar het schuim nog verder uitzet tijdens het doorharden.

Schud regelmatig gedurende het gebruik. Indien er in verschillende lagen wordt gewerkt dient tussen de lagen bevochtigd te worden.

Na gebruik, onmiddellijk slangetje afsluiten met dopje uit de afsluitklep en het slangetje terug in houder klikken. Afsluitklep terug sluiten. Product blijft aldus nog min. 6 weken bruikbaar.

Niet uitgehard schuim kan verwijderd worden met cleaner of aceton. Uitgehard schuim is enkel mechanisch te verwijderen.

Applicatietemperatuur: tussen +5°C en +30°C.

Veiligheidsaanbevelingen:

De gebruikelijke arbeidshygiëne in acht nemen
Draag handschoenen en veiligheidsbril
Uitgehard schuim mechanisch verwijderen, nooit wegbranden.

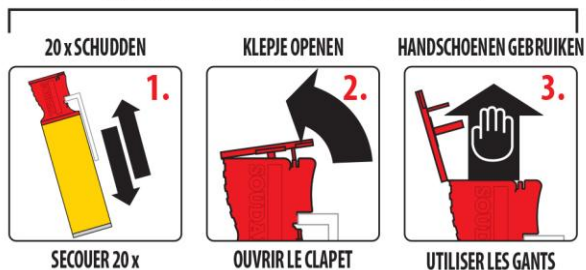
Raadpleeg de verpakking voor meer informatie..

Opmerkingen:

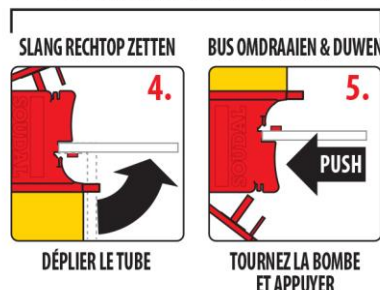
Het licht bevochtigen van de ondergrond in holle ruimten optimaliseert de goede hechting en de opbrengst.

Voor het vullen van grote volumes: het schuim in lagen aanbrengen en tussen elke laag opnieuw bevochtigen

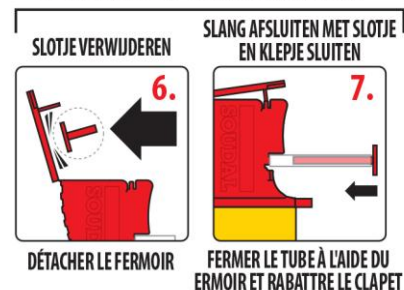
VOORBEREIDING / PRÉPARATION



GEBRUIK / UTILISATION



BEWARING / CONSERVATION



Opmerking: Deze fiche vervangt alle voorgaande. De richtlijnen in deze documentatie zijn het resultaat van onze proeven en ervaring en worden te goeder trouw gegeven. Daar wij geen controle hebben over de toepassingsmodaliteiten kunnen wij niet verantwoordelijk gesteld worden voor de bekomen resultaten en voor eventuele schade voortvloeiend uit een verkeerd of niet-aangepast gebruik. Daar het ontwerp, de hoedanigheid van de ondergrond en de verwerkingsomstandigheden buiten onze beoordeling vallen, kan geen aansprakelijkheid op grond van deze publicatie worden aanvaard. Het is dan ook aangeraden om altijd voorafgaand een test uit te voeren eigen aan de specifieke plaatselijke omstandigheden. Soudal behoudt zich het recht voor de producten aan te passen zonder voorafgaandelijke berichtgeving.